

# 近畿最大級の貸農園

高槻市上牧町 ほんのほの農園

1区画  
(10㎡)

## 「鶺鴒殿の郷」 オープン

平成24年4月  
リニューアル



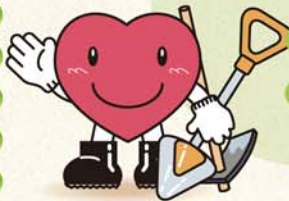
のどかな「鶺鴒殿の郷」で野菜を作りませんか？  
初めての方でも楽に安全な野菜づくりができます！

### 「鶺鴒殿の郷」ならではの特典

### 有機栽培

#### 安心の 設備！

- 整備されたキレイな畑で野菜づくりが楽しめます。
- 給水設備も完備しています。
- 車での来園も大丈夫！
- 男女別トイレもご用意しています



#### 気軽に 来園！

- 手入れの行き届いた農具を無料で貸出します。
- 肥料・堆肥は低価格で販売します。
- 必要な資材は無料で貸し出します。  
※支柱、寒冷紗、ビニールマルチ、防虫用品一式 などなど
- 困ったことは常駐しているスタッフ  
にご相談ください。



#### らくらく アクセス

一般の交通機関でも  
らくらく来園できます！

JR、阪急いずれの駅からでも来園でき、  
遠方からでも野菜づくりが楽しめます。

JR高槻駅

阪急高槻駅

バス停  
道鶺町  
北口

ほんのほの農園  
「鶺鴒殿の郷」

最寄りの  
駅から…

市バス 約15分

徒歩 約10分

約25分の  
アクセス！

# ほのぼの農園「鶯殿の郷」

鶯殿とは…鶯殿の歴史は古く、平安時代の土佐日記にも登場し、「よしず」で知られている葎が群生している土地で「鶯殿の葎原」は有名です。葎は地球温暖化や水害を防ぐ働き、水質の浄化作用、生態系の保護などに役立ち、近年葎の価値が見直されています。そんな自然に恵まれた環境の中に「鶯殿の郷」があります。ぜひこの農園で新鮮な野菜を作ってみませんか？

## 貸農園概要図 1区画(10㎡)



新しく  
便利で快適に  
なりました!

- トイレ…………… 2カ所
- 給水栓…………… 24カ所
- 野菜くず置場… 4カ所



### お申込み方法

下記申込書にご記入頂き、**郵送**または**FAX**にてお申込み下さい。

### 料金について

1区画(10㎡)につき**月額3,750円(税込)**でお貸いたします。

### 現地ご見学について

現地を見学ご希望の方はお電話またはFAXにて事前にご連絡下さい。

### その他のご注意

当農園は有機栽培を行っております。  
原則として**農薬(殺虫・殺菌・除草剤)の持ち込み、使用は禁止**させていただきます。

### 郵送先・お問合せ

かんでんエルハート(関西電力グループ) 高槻アグリセンター ほのぼの農園「鶯殿の郷」  
**TEL 072-669-2230 FAX 072-660-2467**  
〒569-0003 高槻市上牧町5丁目11番1号(平日 9:00~17:00)



- 阪急「高槻市駅」/JR「高槻駅」
  - ・高槻市バスを利用の場合は「道鶴町」行きバスに乗車し「道鶴町北口」下車、徒歩約10分
  - ・タクシーご利用の場合は約15分
- 阪急「上牧駅」より
  - ・徒歩で約25分
- お車の場合
  - ・名神高速道路「大山崎インター」より約10分

〈キリトリ線〉

株式会社 かんでんエルハート  
高槻アグリセンター 行

## 貸農園申込書

|             |     |   |          |            |          |    |
|-------------|-----|---|----------|------------|----------|----|
| ふりがな        |     | 年齢  | 才        | ご希望<br>区画数 | (1区画10㎡) | 区画 |
| ご氏名<br>(必須) |     |   |          |            |          |    |
| ご住所         | 〒 - | ご連絡先<br>昼間帯ご連絡が<br>できるものをご記入<br>ください。(必須) | 電話番号:    | .....      |          |    |
|             |     |   | FAX番号:   | .....      |          |    |
|             |     |   | メールアドレス: | .....      |          |    |

### ■個人情報の取り扱いについて

1.個人情報の利用目的:当サービスのお申込の受付、または当サービスの運営および必要ご連絡 2.個人情報の第三者提供について:法令等に基づき開示が義務づけられるなど正当な理由がある場合を除き、第三者への開示・提供は一切いたしません。 3.個人情報の取扱いの委託について:個人情報の取扱いについて委託することはありません。 4.個人情報の入力に関する任意性について:(必須)と記載された項目以外は任意です。但し、未記入情報の内容によりましては、十分なサービスが提供できない場合がございますので、予めご了承下さい。 5.開示対象個人情報の開示および問い合わせ窓口について:詳しくは当社ホームページをご覧ください。 6.個人情報保護管理者 株式会社かんでんエルハート 企画課長